

## 卓越效率 能效非凡

brother  
at your side



MFC-L8900CDW

台灣兄弟國際行銷股份有限公司  
Brother International Taiwan Ltd.  
台北市中正區忠孝西路一段66號33樓  
免付費客服專線：0800-600-211  
www.brother.tw



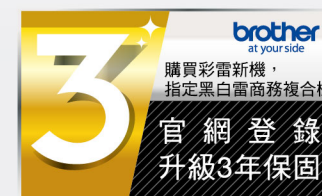
Brother印表機及原廠耗材，均由日本科技團隊精心研發而成，無論印表機的機械結構、碳粉或墨水的配方、碳粉匣或墨水匣的設計，一律經過精確調製、專業改良，互相配合成為優質結晶，為廣大用戶帶來極致完美的列印效果。因此，唯有選用Brother原廠耗材，才可確保列印品質，免除不必要的煩惱及支出！  
Brother提醒您，若因使用非原廠耗材而帶來的損害不在保固範圍之內。



Brother Taiwan-台灣兄弟國際行銷



Brother Earth  
與您共創美好環境  
www.brotherearth.com



全新上市  
商用彩色雷射印表機複合機系列

# 幫助業績長紅的 彩色列印解決方案

優越的列印設備必須具備的要素包括：靈活性、可靠性及合理的成本。最重要的是，要幫助提高每個人的產能和效率。

Brother 全新推出商用彩色雷射印表機複合機系列，專為高印量使用者設計，讓您安心信賴進行高速又可靠的列印和掃描工作。高印量和超高印量碳粉，有助於降低列印成本，全系列更具備強化安全性、智慧行動裝置連結性、可擴充紙盤等特色，絕對能滿足嚴謹的辦公室需求。

## 值得信賴 效率高超



Brother 新推出商用彩色雷射印表機複合機系列，主要設計核心就在滿足商業需求。製造材質堅固耐用，即使高速運作的辦公室環境，也能成為工作最得力幫手。



可容納70張紙的雙 CIS 自動送稿器，加強了文件掃描功能，能快速又簡便的儲存在您指定的位置。



超高印量碳粉匣，可減少更換碳粉時間，進而提高產能，還能在觸控螢幕自訂專屬捷徑，操作更省時。

## 管理防護 至關重大



數位資產完整性是企業首要之務，Brother 全新彩色雷射印表機複合機系列具備先進安全功能，讓使用者全面掌控列印設備。Secure Function Lock 3.0 和 Active Directory 讓系統管理員能夠授權給使用者，同時控制裝置上的可用功能。此外，透過整合式 NFC 讀取器，即可使用 ID 卡片快速啟動並操作印表機。



利用 BRAdmin 專業軟體，可監督控制列印設備，包括為每位使用者指派列印配額，管理列印成本，並即時通知任何印表機故障情形，立即做有效因應。

## 量身打造 解決方案



每位客戶都是獨一無二，因此，透過 Brother 特殊解決方案客製化 (SSC)，在服務工程師和業務分析師的支援下，能幫助企業用戶根據業務需求，一起將 Brother 產品客製為最佳解決方案，所有挑戰迎刃而解。另外，Brother 解決方案介面(BSI)的網頁式系列整合平台，也可讓軟體開發人員藉此輕鬆建立客製化解決方案。



# 卓越效能 讓您高枕無憂

## 進階紙張處理



隨著企業需求不斷成長，Brother 彩色雷射印表機與時俱進，滿足各層面需求。使用者可輕鬆利用多功能進紙匣送入較厚或大小不一的紙張，執行特殊列印工作。擴充紙張輸入有兩種方式：塔匣(TT-4000)最多可供應2,080張紙，適合大量列印工作；也可加裝選購進紙盤，LT-330CL容量有250張或LT-340CL 容量有500張。

## 減少成本及墨水使用



若要降低整體擁有成本 (TCO)，可使用超高印量碳粉匣，最多可列印9,000頁，提供最大輸出與價值。

## 雲端操控機動彈性



體驗行動整合，可透過 Brother iPrint&Scan、Apple's AirPrint™、Mopria™ 和Google Cloud Print™ 從任何裝置進行無線列印，還能預覽列印和傳真，以及儲存至雲端。Brother Cloud 應用程式能讓使用者事半功倍，透過這套創新且免費的應用程式，使用具網際網路連線的特定 Brother 機型，製作、編輯並轉換文件。



# 耗材和配件



選購配件須另外加購

\* 符合 ISO/IEC 19798 標準  
\*\* 最多支援 3 組 LT-330CL 或 2 組 LT-340CL  
\*\*\* 3 pages/job



### 標準印量碳粉\*

TN-451 C/M/Y/BK  
BK：約 3,000 頁  
C/M/Y：約 1,800 頁

### 高容量碳粉\*

TN-456 C/M/Y/BK  
BK：約 6,500 頁  
C/M/Y：約 6,500 頁

### 超高容量碳粉\*

TN-459 C/M/Y/BK  
BK：約 9,000 頁  
C/M/Y：約 9,000 頁



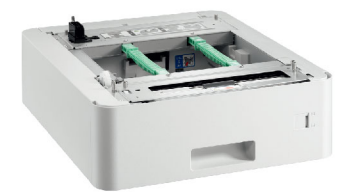
### 感光鼓

DR-451CL 約 50,000 頁 \*\*\*



### 最多容納250張紙的進紙匣 (選配)

LT-330CL \*\*



### 最多容納500張紙的進紙匣 (選配)

LT-340CL \*\*

# 客製化最佳列印解決方案



## HL-L8360CDW

具備自動雙面列印功能的高速無線彩色印表機

- 2.7吋中文彩色觸控螢幕
- 高速列印達31/33ppm (A4/ Letter)
- 內建網路與多種無線連結性的行動列印功能(APP, Wifi Direct)
- 內建NFC 讀卡機，可使用ID卡列印進行權限控管
- 標準進紙匣250張，可選配250張與500張的進紙匣或高達2,080張的塔匣
- 可選購高達9,000張的超高容量碳粉匣，降低列印成本
- 初始碳粉匣黑色約可印3,000張，彩色約可印1,800張



## MFC-L8900CDW

具備自動雙面列印、雙面掃描、影印及傳真的多功能彩色複合機

- 5.0吋中文彩色觸控螢幕
- 高速列印達31/33ppm (A4/ Letter)
- 內建網路與多種無線連結性的行動列印功能 (APP, Wifi Direct)
- 內建 NFC 讀卡機，可使用 ID 卡列印進行權限控管
- 高達70張的雙 CIS 自動送稿器，可加速掃描工作
- 標準進紙匣250張，可選配250張與500張的進紙匣或高達2,080張的塔匣
- 可選購高達9,000張的超高容量碳粉匣，降低列印成本
- 初始碳粉匣黑色約可印3,000張，彩色約可印1,800張

### 大印量作業升級



#### HL-L8360CDW\_LT MFC-L8900CDW\_LT

已加裝兩組 LT-340CL (500張) 進紙匣

針對有印量升級需求的客戶，可選擇已加裝兩層進紙匣的型號，將進紙量擴充至1,300張，提升企業工作效率。

### 針對超高印量工作群組的最佳首選



#### HL-L8360CDW\_TT MFC-L8900CDW\_TT

已加裝TC-4000連結器與進紙塔匣TT-4000 (2,080張)

大幅擴充進紙量達2,380張，對於超高印量的繁忙工作群組，免於需中斷工作頻繁加紙的困擾，全自動雙面功能及可選配超高容量碳粉匣，輕鬆進行各式大印量作業。

	單一功能	多功能
	HL-L8360CDW	MFC-L8900CDW
主要功能	自動雙面列印、無線連接及NFC讀卡器	
列印功能		
列印速度 (A4 /Letter)	可達31/33ppm	
列印解析度	600x600 dpi、2,400dpi級 (2,400x600) 品質	
首頁印出時間 (待機)	15秒以內	
雙面功能	自動雙面列印	自動雙面列印、掃描、列印、傳真
特殊列印功能	N多對一縮印 海報列印 (僅限 Windows® 系統) 浮水印列印 (僅限 Windows® 系統) 頁首尾 (僅限 Windows® 系統)、安全列印	
列印語言	PCL6、BR-Script3、PDF1.7版、XPS1.0版	
靜音模式	是	
影印功能		
影印速度 (A4 /Letter)	-	最高 31/33 cpm
影印解析度	-	最高 1,200 x 600 dpi
縮放比例	-	25% - 400% (增量為 1%)
多份影印 (堆疊式)	-	是 (堆疊與分類)
掃描功能		
掃描速度 (黑彩同速)***	-	最高單面 28 ipm / 雙面56 ipm
雙面掃描	-	是 (雙 CIS)
解析度 (光學/增強)	-	最高 1,200 x 2,400 dpi / 最高19,200 x 19,200 dpi
掃描功能	-	Sharepoint、電子郵件、影像、OCR、檔案、電子郵件伺服器、FTP、SFTP、USB 和網路 (Windows)
傳真功能		
數據機速度	-	33.6 Kbps Super G3
傳輸速率 (黑白)	-	約 2.5 秒 (ITU-T 測試表、標準解析度、JBIG)
記憶傳輸/無紙接收	-	最多 500 頁 (ITU-T 測試表、標準解析度、JBIG)
速撥	-	300 個位置
群發	-	20 個群組
多方傳真	-	350 個位置
其他傳真功能	-	雙面傳真傳送、網路傳真 (下載的 ITU T.37 簡單模式)、自動縮小、延遲定時器 (最多50)、錯誤校正模式、傳真擷取、遠端存取、快速掃描 (約 2.5 秒)、傳真轉送
電腦傳真	-	傳送 - Windows、Mac (Brother 的 FaxShare 軟體)、Linux (LPR / CUPS PC-FAX Send Driver) 接收 - (適用於 Windows®)
紙張處理		
紙匣 (標準)	250張紙	
多功能進紙匣/手動送紙	50張紙	
出紙匣 (面朝下)	150張紙	
選配紙匣 (出紙)	250張 (LT-330CL) x 3 或 500張 (LT-340CL) x 2 或 250張 (LT-330CL) x 1 或 500張 (LT-340CL) x 1 或 2,080張 (TT-4000) 搭配紙盤連接器 (TC-4000)使用	
自動送紙器 (ADF)	-	70張紙
紙張厚度 (標準紙匣/多用途進紙匣)	60 至 105 g/m2 / 60 至 163 g/m2	
印材尺寸 (標準紙匣)	A4、Letter、A5、A5 (長邊)、A6、Executive、Legal、Folio、Mexico Legal	
其他		
記憶體	1GB	
處理速率	800 MHz	
顯示器	2.7 TFT彩色LCD	5.0 吋 TFT 彩色 LCD
Windows (主機系統)	Windows: Server 2008 (僅限網路)、Server 2008 R2 (僅限網路)、7、8、8.1、Server 2012 (僅限網路)、Server 2012 R2 (僅限網路)、10、Server 2016 (僅限網路) Mac: OS v10.10.5、10.11.x、10.12 (僅限下載) Linux: CUPS、LPD/LPRng (x86/x64 環境)	
連接能力/網路功能	Hi Speed 2.0 USB、Gigabit 乙太網路 (10Base-T/100Base-TX/1000Base-T)無線 (IEEE 802.11b/g/n) 和 WiFi Direct (IEEE 802.11g/n)	
近場連接 (NFC)	是 (讀卡機/列印/解決方案中心連結)	是 (讀卡機/Print&Scan/解決方案中心連結/NFC 捷徑)
耗電量 (列印 / 睡眠)	約 580 W / 10.0 W	
電源	110-120V AC 50/60Hz	
webconnect (Brother的APP)	是	
耗材		
標準容量碳粉匣 (TN451 C/M/Y/BK)*	BK: 約 3,000 張紙   C/M/Y: 約 1,800 張紙	
高容量碳粉匣 (TN456 C/M/Y/BK)*	BK: 約 6,500 張紙   C/M/Y: 約 6,500 張紙	
超高容量碳粉匣 (TN459 C/M/Y/BK)*	BK: 約 9,000 張紙   C/M/Y: 約 9,000 張紙	
感光鼓 (DR451CL)**	約 50,000 頁	
材積與重量		
材積 (WxDxH)	441 x 486 x 313 mm	495 x 526 x 549 mm
重量	22.1 kg	28.9 kg

\* 按照 ISO/IEC 19798 標準測試

\*\* 3 pages / job

\*\*\* 按照 ISO/IEC 17991